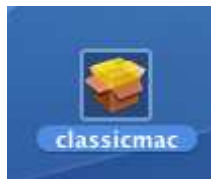


GUIDA ALL'UTILIZZO DEL SERVER FTP : INSTALLAZIONE DEL SOFTWARE

- 1 - ESEGUIRE UN DOPPIO-CLICK SULL'ICONA DELLA CARTELLA CHE AVETE SCARICATO DAL SITO.
LA CARTELLA È COMPRESSA: IL DOPPIO-CLICK SERVE A DECOMPRIERLA.

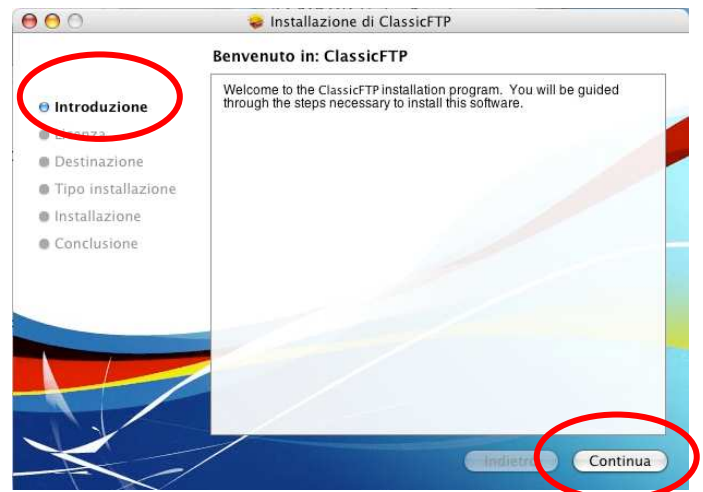


- 2 - COMPARE UNA NUOVA ICONA :
SI TRATTA DI UN INSTALLATORE.
SU QUESTA ESEGUIRE UN DOPPIO-CLICK
PER AVVIARE L'INSTALLAZIONE.

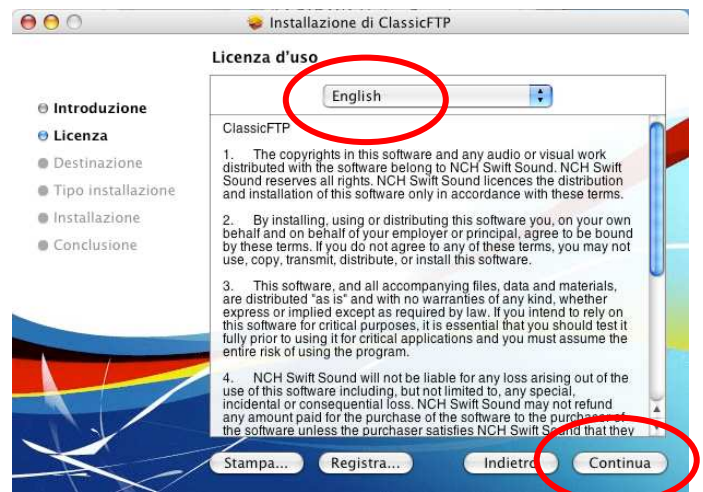


NEL VOSTRO COMPUTER VERRÀ INSTALLATA UNA PICCOLA APPLICAZIONE MOLTO SEMPLICE DA USARE.

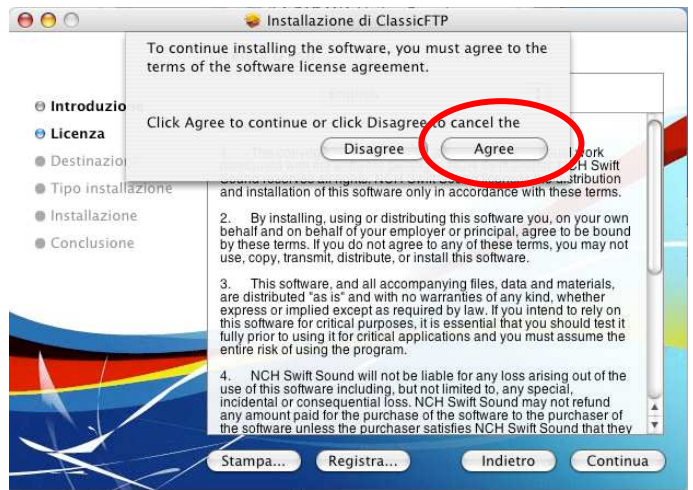
- 3 - ALLA VOCE "INTRODUZIONE"
CLICCARE "CONTINUA" PER PROCEDERE.



- 4 - LASCIARE SELEZIONATA
LA LINGUA "INGLESE" (È L'UNICA)
CLICCARE "CONTINUA" PER PROCEDERE.



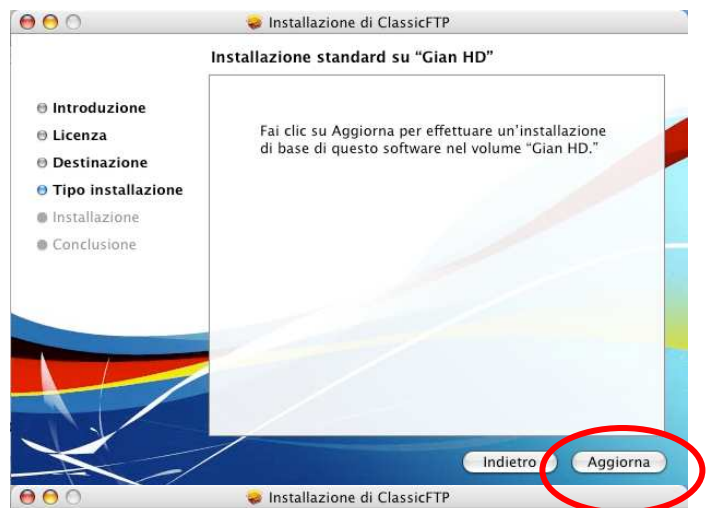
5 - CLICCARE "AGREE"
PER ACCETTARE LA LICENZA D'USO.



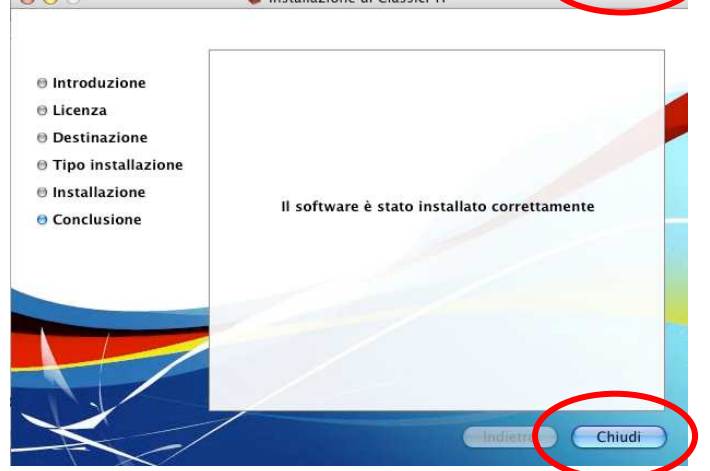
6 - SELEZIONARE IL VOLUME DI DESTINAZIONE
(IL VS. HARD DISK) PER L'INSTALLAZIONE
DEL PROGRAMMA.
CLICCARE "CONTINUA" PER PROCEDERE.



7 - CLICCARE "AGGIORNA" O "INSTALLA".



8 - CLICCARE "CHIUDI" PER TERMINARE.



GUIDA ALL'UTILIZZO DEL SERVER FTP :

UTILIZZO DEL SOFTWARE

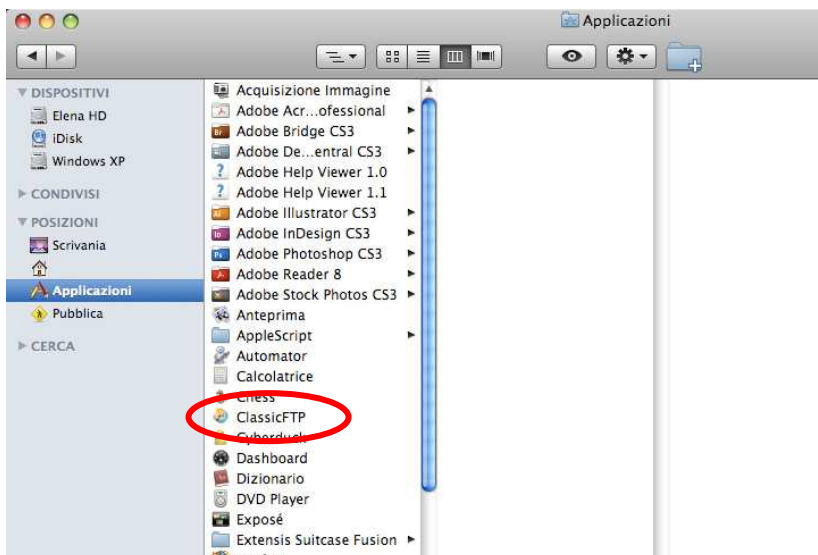
LOCALIZZARE L'APPLICAZIONE

NELLA CARTELLA "APPLICAZIONI"

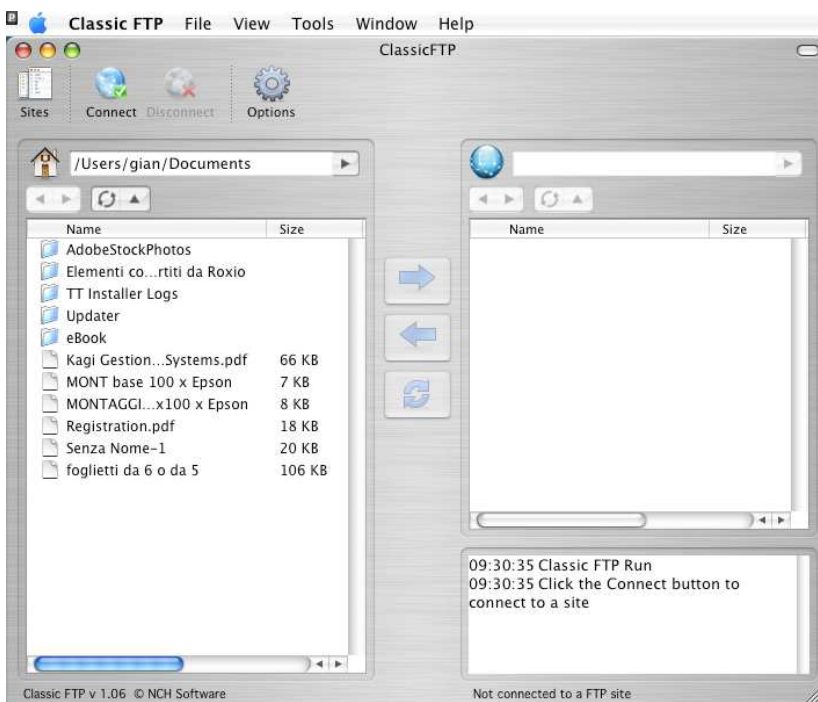
FARE DOPPIO CLICK

SULL'ICONA PER LANCIARE

L'APPLICAZIONE

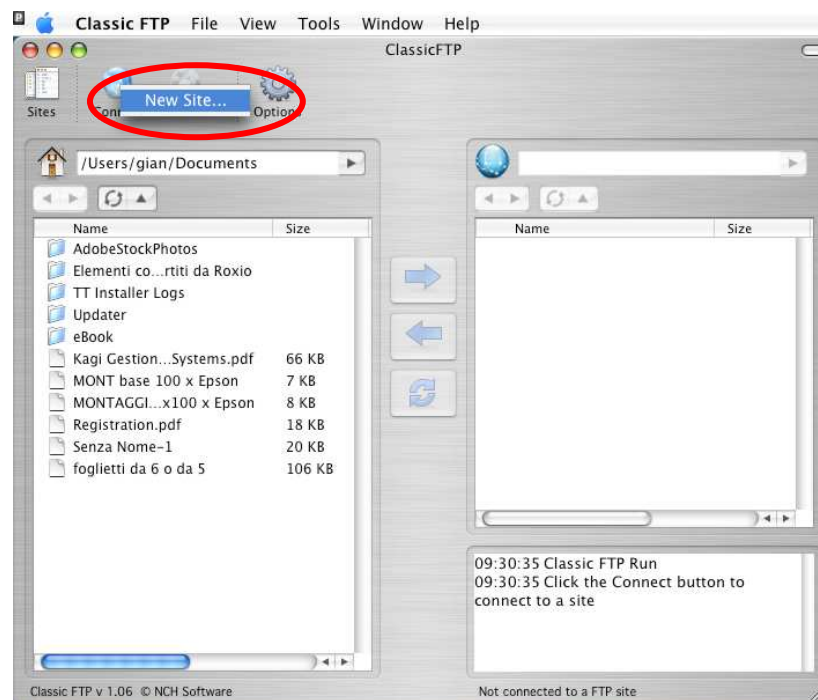


APPARIRÀ QUESTA MASCHERA
DALLA QUALE POTRETE FARE TUTTE
LE OPERAZIONI DI CONNESSIONE,
CARICO E SCARICO DEI FILES.



PRIMA DI TUTTO
OCORRE IMPOSTARE
I DATI PER LA CONNESSIONE :
PER POTER FAR QUESTO
DOBBIAMO CLICCARE IL TASTINO
IN ALTO "CONNECT"
E CLICCARE "NEW SITE"

**N.B. QUESTA CONFIGURAZIONE
ANDRÀ FATTA SOLO LA PRIMA VOLTA.**

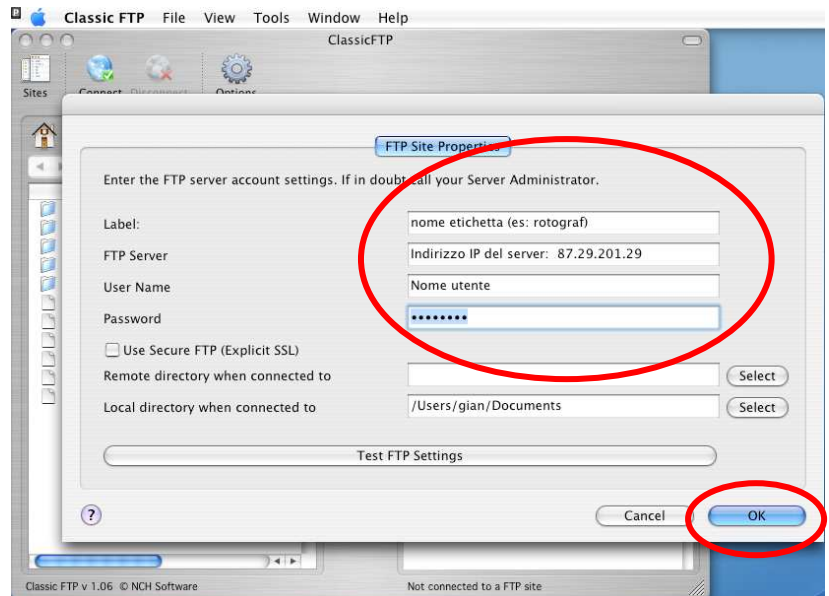


COMPARIRÀ
UNA NUOVA MASCHERA
DOVE INSERIREMO :

LABEL : ROTOGRAF
FTP SERVER : 87.29.201.29
USER NAME : (QUELLO FORNITO DA NOI)
PASSWORD : (QUELLA FORNITA DA NOI)

TUTTI GLI ALTRI CAMPI
RIMANGONO INVARIATI

CLICCARE IL PULSANTE "OK"

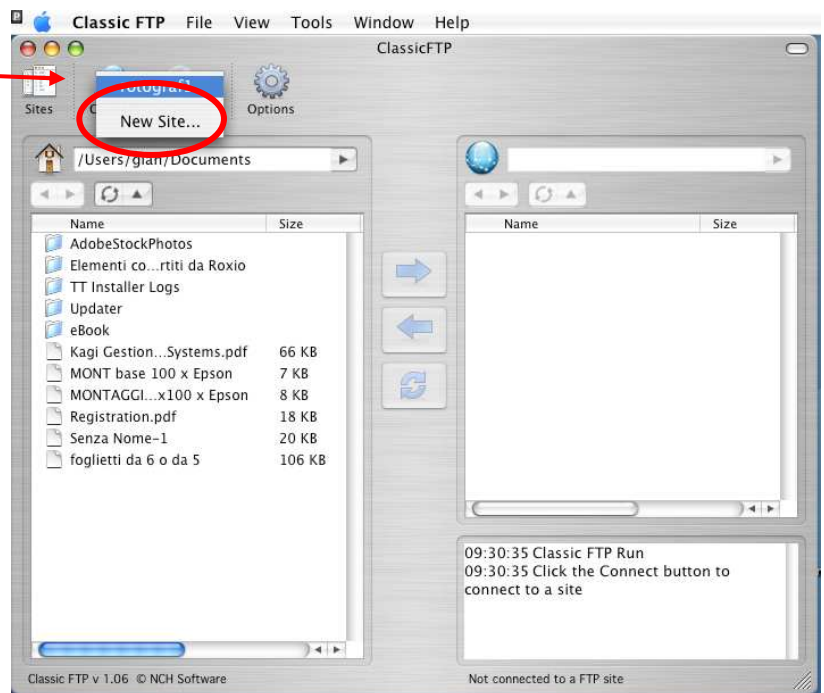


N.B. : IL CAMPO "LABEL" PUÒ ESSERE SCRITTO
INDIFFERENTEMENTE IN MAIUSCOLO O MINUSCOLO,
INVECE "FTP SERVER" , "USER NAME" E "PASSWORD" VANNO INSERITI ESATTAMENTE COME NOI VE LI ABBIAMO FORNITI
(PUNTINI, MAIUSCOLE, MINUSCOLE COMPRESI). SI CONSIGLIA DI FARE UN COPIA-INCOLLA PER NON SBAGLIARE.

CLICCANDO SUL PULSANTE "CONNECT"
SI APRIRÀ IL PICCOLO MENU' A DISCESA
CHE VI PROPORRÀ LA NUOVA ETICHETTA:
IL NOME DELLA CONNESSIONE
CHE AVETE APPENA CREATO:

VI BASTA FARE UN SOLO CLICK ,
SUL NOME E...
SIETE GIÀ CONNESSI CON I NOSTRI UFFICI !

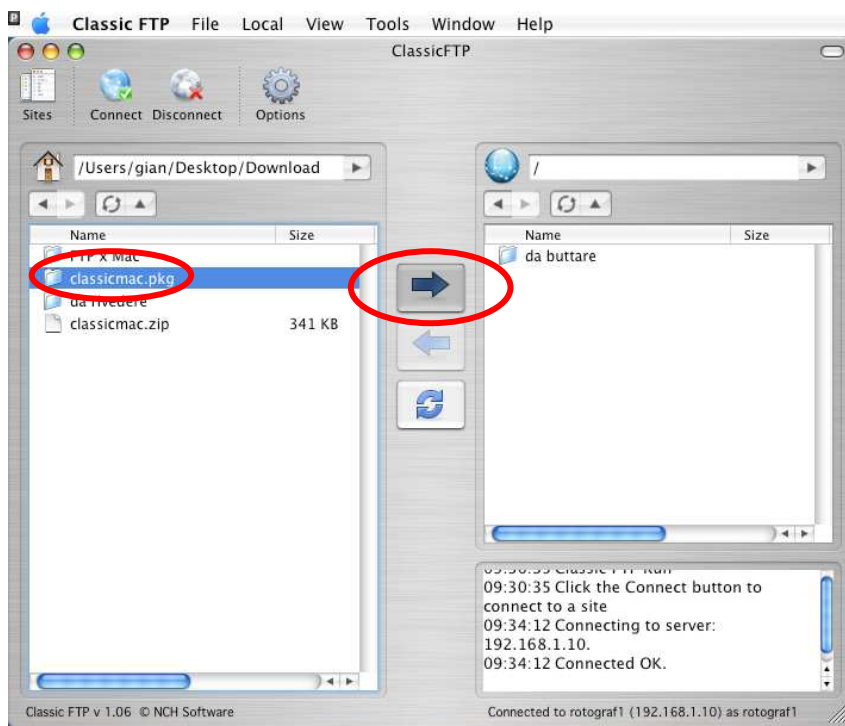
NEL RIQUADRO A SINISTRA
VEDETE LE CARTELLE CONTENUTE
NEL VOSTRO HARD DISK;
SULLA DESTRA INVECE VEDETE
IL CONTENUTO DELLA CARTELLA
SUL SERVER FTP.



PER CARICARE FILES SUL SERVER :

SELEZIONATE IL FILE
NEL RIQUADRO A SINISTRA
(VOSTRO HARD DISK)
QUINDI CLICcate
SULLA FRECCIA RIVOLTA A DESTRA

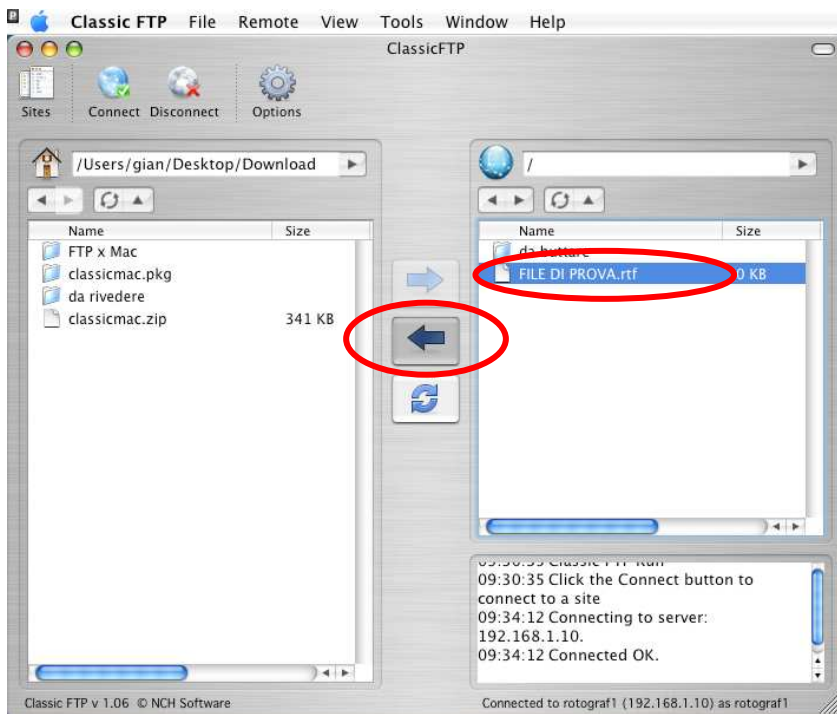
ADESSO IL VOSTRO FILE È QUI DA NOI!



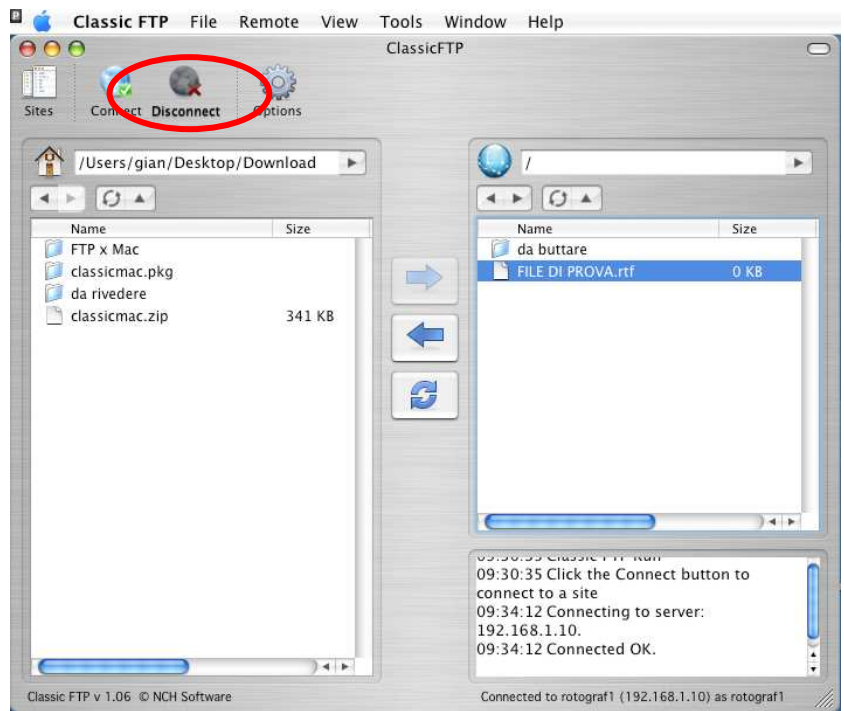
PER PRELEVARE FILES DAL SERVER:

SELEZIONATE IL FILE
NEL RIQUADRO A DESTRA
(NOSTRO SERVER FTP)
QUINDI CLICcate
SULLA FRECCIA RIVOLTA A SINISTRA.

ADESSO IL FILE
È SUL VOSTRO COMPUTER.



TERMINATE TUTTE LE OPERAZIONI
CLICcate IL PULSANTE
"DISCONNECT"
PER SCOLLEGARVI DAL SERVER.



N.B.: I CONTENUTI DI QUESTO MESSAGGIO SONO DI PROPRIETA' ESCLUSIVA DI "ROTOGRAF S.N.C."
PERTANTO, NE È SEVERAMENTE VIETATA LA RIPRODUZIONE, ANCHE SOLO PARZIALE, DI TESTI E IMMAGINI .

*AI SENSI DEL D.LGS. 196/2003, SI PRECISA CHE LE INFORMAZIONI CONTENUTE IN QUESTO MESSAGGIO SONO RISERVATE ED A USO ESCLUSIVO DEL DESTINATARIO.
QUALORA IL MESSAGGIO IN PAROLA LE FOSSE PERVENUTO PER ERRORE, LA PREGHIAMO DI ELIMINARLO E DI NON INOLTRARLO A TERZI, DANDOCENE GENTILMENTE COMUNICAZIONE
AL NOSTRO NUMERO TELEFONICO 0522 977608. GRAZIE.*

• Depliant e Cataloghi • Stampati Commerciali • Moduli continui • Stampa digitale a dati variabili • Etichette in bobina

ROTOGRAF s.n.c. di Ardioli G. & C. • 42045 LUZZARA (RE) • Via Meuccio Ruini, 1 • z.i. • Tel. 0522 977608 • Fax 0522 978100
www.rotografluzzara.it • e-mail : rotograf@rotografluzzara.it